



Qualidade em Ignição



Catálogo 2018

COMUTADORES DE IGNIÇÃO



LCG1132
COMUTADOR DE IGNIÇÃO

FIAT Uno, Mille, Fiorino após 02, Palio e Weekend, Siena, Strada 96/03, Marea, Brava

Nº Original: 46543405
51760520

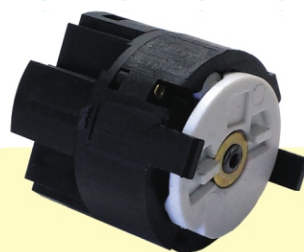


LCG1148
COMUTADOR DE IGNIÇÃO

Disco branco

FIAT Uno, Prêmio, Elba, Fiorino 85/87

Nº Original: 97608141



LCG1167
COMUTADOR DE IGNIÇÃO

FIAT Mille, Fiorino 1.3 06/13, Palio e Weekend, Siena, Strada após 01, Doblò, Idea

Nº Original: 46806589



LCG1127
COMUTADOR DE IGNIÇÃO

FORD Escort, Verona 93/96, Volkswagen - Logus, Pointer após 92

Nº Original: 547905865



LCG1102
COMUTADOR DE IGNIÇÃO

Com 5 terminais

GM Monza, Kadett e Ipanema após 89, Corsa Classic(Hatch, Pick-up) até 04, Vectra e Calibra 94/96

Nº Original: 90052497



LCG1128
COMUTADOR DE IGNIÇÃO

Com 4 terminais

GM Monza até 88, Kadett e Ipanema após 89, Corsa Classic 94/04

Nº Original: 90052498



LCG1150
COMUTADOR DE IGNIÇÃO

GM Celta, Prisma até 12, Corsa Classic após 05

Nº Original: 93280293



LCG1124
COMUTADOR DE IGNIÇÃO

Chicote curto, cilindro de chaves, conector com 3 terminais

MB Caminhões 86/95

Nº Original: 345.545.73.13



LCG1170
COMUTADOR DE IGNIÇÃO

VW Polo (Sedan, Hatch, GTI) após 02. Fox, SpaceFox, CrossFox após 03, Gol, Saveiro, Voyage após 08. Golf após 98. Passat/Variant 98/05. Bora, New Beetle e caminhões Constellation.

Nº Original: 4B0 / 905849



LCG1194
COMUTADOR DE IGNIÇÃO

VW Gol, Saveiro, Voyage após 13, Fox, Crossfox, Spacefox, Space Cross após 12, Up!, Amarok, Gol G6

Nº Original: 6R0.905865



LCG0201
CILINDRO DE IGNIÇÃO

Com 2 (duas) chaves

FIAT Uno, Furgão e Pick-Up, Mille, Prêmio, Elba, Fiorino 90/03, Ducato até 05

Nº Original: 7630836



LCG0208
CILINDRO DE IGNIÇÃO

Com 2 (duas) chaves

FORD Versailles, Royale

Nº Original: ZBC.905855.B



O, CILINDROS DE IGNIÇÃO,



LCG0214
CILINDRO DE IGNIÇÃO

Com 2 (duas) chaves

FORD Pick-up F-1000,
caminhões F-4000, F-12000,
F-14000 92/98

Nº Original: TNK.905855.A



LCG0218
CILINDRO DE IGNIÇÃO

Com 2 (duas) chaves

GM Chevette

Nº Original: 9307595



LCG0219
CILINDRO DE IGNIÇÃO

Com 2 (duas) chaves

GM Monza até 88,
utilitários ACD após 92

Nº Original: 94625839



LCG0220
CILINDRO DE IGNIÇÃO

Com 2 (duas) chaves

GM Monza, Kadett, Ipanema
após 89, Corsa Classic até 97

Nº Original: 52278250
93223487



LCG0222
CILINDRO DE IGNIÇÃO

Com 2 (duas) chaves

GM Meriva, Novo Corsa após 02,
Montana até 10 Perfil invertido

Nº Original: 93329749



LCG0223
CILINDRO DE IGNIÇÃO

Com 2 (duas) chaves

GM Corsa Classic após 98,
Astra 95/98, Tigra

Nº Original: 90519056
90511999

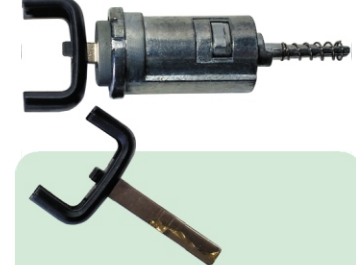


LCG0224
CILINDRO DE IGNIÇÃO

Com 2 (duas) chaves

GM Vectra, Calibra até 96,
Omega, Suprema até 98

Nº Original: 93214359



LCG0226
CILINDRO DE IGNIÇÃO

Com 2 (duas) chaves

GM Vectra após 06

Nº Original: 90506667



LCG0227
CILINDRO DE IGNIÇÃO

Com 2 (duas) chaves e alojamento
para transponder

GM Celta e Prisma

Nº Original: 93362642



LCG0229
CILINDRO DE IGNIÇÃO

Com 2 (duas) chaves

GM Astra após 99, Zafira

Nº Original: 93284815



LCG0248
CILINDRO DE IGNIÇÃO

MB Caminhões HPN 1218,1418

Nº Original: A.688.462.70.79



LCG1126
CILINDRO DE IGNIÇÃO

Com 2 chaves

MB Caminhões e ônibus
após 86

Nº Original: A.381.462.00.30



CHAVES E INTERRUPTORES.



LCG0231
CILINDRO DE IGNIÇÃO

Com 2 (duas) chaves 2 pinos sem mola

VW Sedan, Variant, TL, Kombi até 77 - 2 pinos

Nº Original: 113.905855.1



LCG0232
CILINDRO DE IGNIÇÃO

Com 2 (duas) chaves - 1 pino

VW Sedan, Variant, Brasília após 77 - 1 pino

Nº Original: 143.905855.1
113.998.853.1



LCG0233
CILINDRO DE IGNIÇÃO

Com 2 (duas) chaves - 2 pinos com mola

VW Kombi até 80

Nº Original: 211.905855.1



LCG0234
CILINDRO DE IGNIÇÃO

Com 2 (duas) chaves - 1 pino

VW Kombi após 80

Nº Original: 211.905855.3



LCG0236
CILINDRO DE IGNIÇÃO

Com 2 (duas) chaves - Pino longo

VW Gol, Parati, Saveiro, Voyage, Passat até 87

Nº Original: ZBA.905855



LCG0237
CILINDRO DE IGNIÇÃO

Com 2 (duas) chaves - Pino curto

VW Gol, Parati, Saveiro, Voyage 87/90, Santana, Quantum até 90, caminhão e ônibus

Nº Original: 411.905855.1



LCG0238
CILINDRO DE IGNIÇÃO

Com 2 (duas) chaves

VW Gol, Parati, Saveiro, Voyage, Santana, Quantum 90/95

Nº Original: ZBC.905855.A



LCG0239
CILINDRO DE IGNIÇÃO

Com 2 (duas) chaves

VW Gol, Parati, Saveiro 95/02 e Santana, Quantum após 95.

Nº Original: 377.998853.A



UNIVERSAL

LCG1008
CHAVE DE PARTIDA

2 terminais com parafusos, 2 posições liga e desliga

Aplicação Geral - Varios, Caterpillar - Tratores, Case - Tratores, Ford - Caminhões, Hyster - Empilhadeiras - Scania Caminhões



UNIVERSAL

LCG1029
CHAVE DE PARTIDA

4 posições - rosca 18mm

Aplicação Geral - Varios

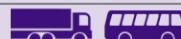


LCG1000
INTERRUPTOR

Com bornes reforçados 6mm

MB Caminhões e ônibus.

Nº Original: 000.545.51.11

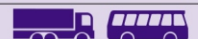


LCG1001
INTERRUPTOR

Sem reforço 3/16

MB Caminhões e ônibus.

Nº Original: 000.545.48.11



ESTÃO CHEGANDO!